

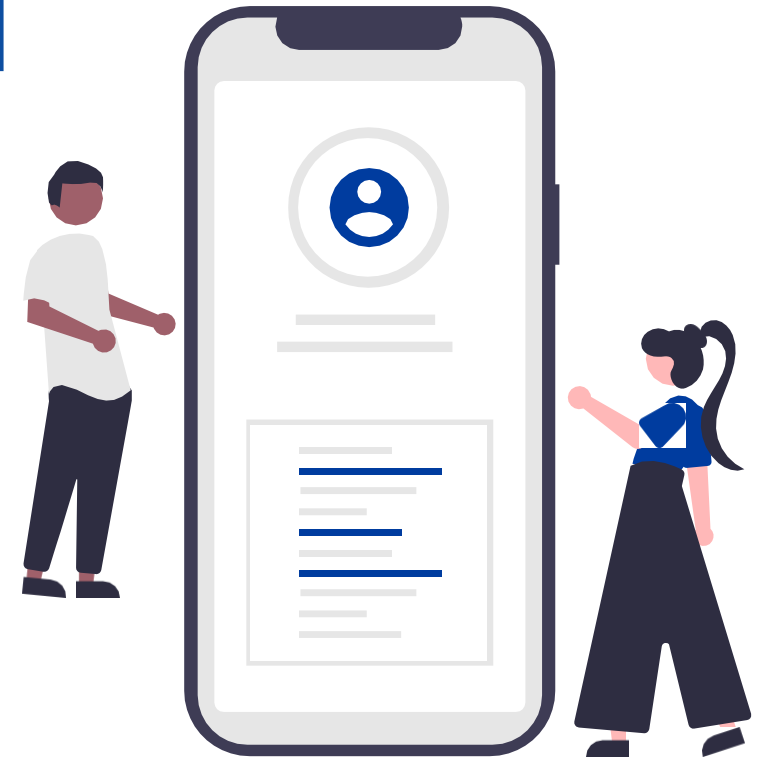
MON
COMPTÉ
FORMATION



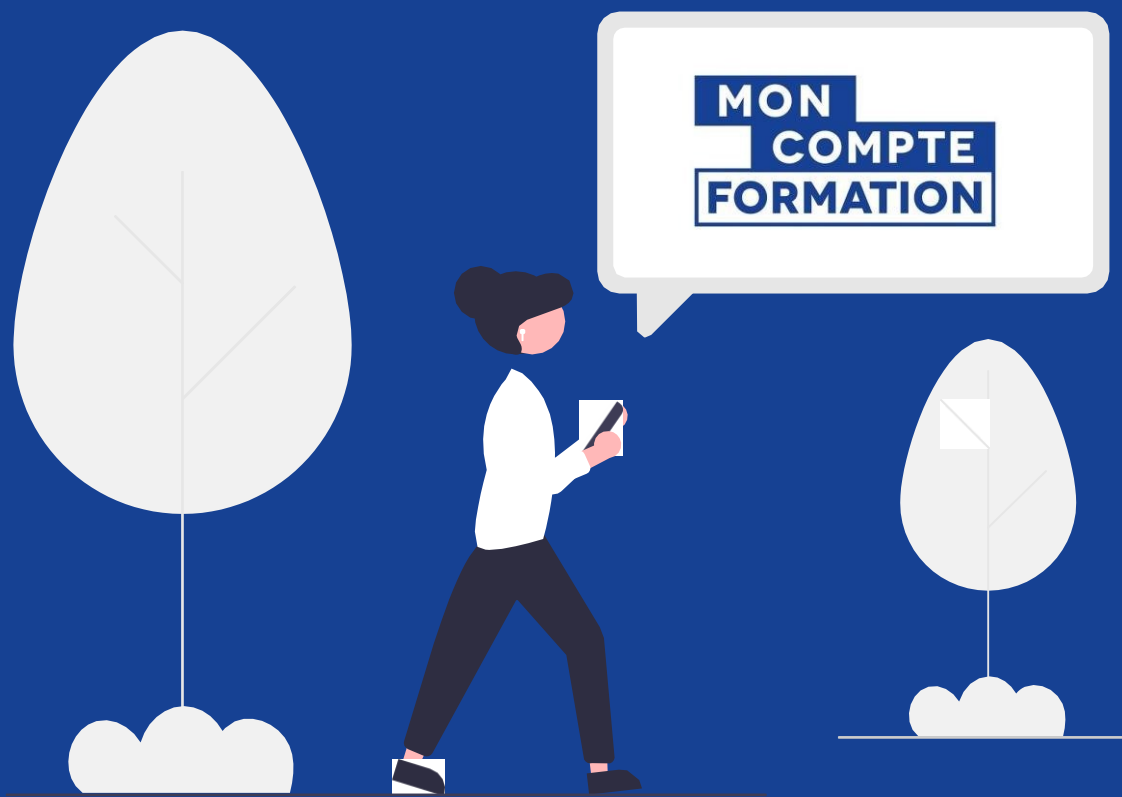
GUIDE D'UTILISATION

MON COMPTE FORMATION

Formation Certibiocide



MES PREMIERS PAS DANS MCF



J'ACTIVE MON COMPTE MCF

Je clique sur
« Je crée mon compte »

MON COMPTE FORMATION

Rechercher une formation Mes droits formation Mes dossiers de formation Comprendre la formation

Se connecter

Je passe à l'action avec l'application Mon compte formation !
Application disponible sur

Télécharger dans l'App Store DISPONIBLE SUR Google Play

Se connecter
Créer un compte

JE CONSULTE ET J'UTILISE MES DROITS POUR LA FORMATION

Ils sont mis à jour chaque année en fonction de votre activité et de votre temps de travail

Je crée mon compte

Vous avez déjà un compte ? **Se connecter**

JE TROUVE UNE FORMATION ET JE M'INSCRIS

Formation, métier, compétence

En centre de formation Formation à distance

Ville ou code postal →

Informations demandées :

- Nom de naissance
- Numéro de sécurité sociale + clé
- Téléphone fixe et/ou mobile
- Courriel personnel
- Adresse postale
- Mot de passe
- Acceptation des CGU

JE ME CONNECTE EN LOCAL



MON
COMPTE
FORMATION

Rechercher une formation

Mes droits formation

Mes dossiers de formation

1

Je clique sur « Se connecter »

Comprendre la formation

Se connecter

Me connecter ou créer un compte



Qu'est-ce que FranceConnect ?

FranceConnect est la solution proposée par l'État pour simplifier votre connexion aux services en ligne. Elle peut être utilisée pour vous connecter à votre compte usager.

2

Je renseigne mon numéro de sécurité sociale et mon mot de passe

J'ai déjà un compte

..... sociale
1 / 111641021 / 4

Saisissez les 13 chiffres de votre numéro de sécurité sociale inscrit sur votre carte vitale, sans la clé à 2 chiffres.

Mot de passe

.....

Votre mot de passe comporte au minimum 8 caractères, dont une majuscule, une minuscule et un chiffre

Mot de passe oublié ?

Se connecter

Je ne suis pas encore inscrit(e)

Créer un compte

3

Je me connecte

JE CONSULTE MES DROITS



Recherche de formation

Mes droits formation

Mes dossiers de formation

Je clique sur l'onglet
« Mes droits formation »

Conseil

Accueil > Mes droits formation

Mes droits formation

1 795,00 €

Votre solde disponible est de **1 795,00 €**.

Les droits acquis au titre d'une année d'activité professionnelle sont crédités au cours du premier semestre de l'année suivante.

Vous étiez salarié privé avant le 31 décembre 2014 ?

[Saisir mon DIF](#)

Historique

PDF

2020



JE RECHERCHE UNE FORMATION

Je renseigne mes critères dans le moteur de recherche

Formation, métier, compétences
certibiocide

Formation en centre Formation à distance

Localisation
COMBOURG (35270)

Filtres et tri 42 résultats Filtres 0 Tri Pertinence

Certibiocide passerelle en presentiel

PAR ETABLISSEMENT PUBLIC LOCAL D'ENSEIGNEMENT ET DE FORMATION PROFESSIONNELLE AGRICOLES DE RENNES - LE RHEU

250,00 €

7h

COMBOURG - 0km

Certificat individuel pour utiliser à titre professionnel et distribuer certains...

Certibiocide passerelle à distance

PAR ETABLISSEMENT PUBLIC LOCAL D'ENSEIGNEMENT ET DE FORMATION PROFESSIONNELLE AGRICOLES DE RENNES - LE RHEU

250,00 €

7h

COMBOURG - 0km

Certificat individuel pour utiliser à titre professionnel et distribuer certains...

Je choisis la formation correspondant à mes critères (certibiocide initial, passerelle, à distance, en présentiel)

JE SÉLECTIONNE LA SESSION

Certibiocide: Certificat individuel pour utiliser à titre professionnel et distribuer certains types de produits biocides

Par ETABLISSEMENT PUBLIC LOCAL D'ENSEIGNEMENT ET DE FORMATION PROFESSIONNELLE AGRICOLES DE RENNES - LE RHEU

Informations clés

- 🕒 21h
- 📍 COMBOURG et à distance
- ♿ Bâtiment conforme aux normes d'accessibilité
- 🎓 Certificat individuel pour utiliser à titre professionnel et distribuer certains types de produits biocides

Les points forts de cette formation

La formation s'adresse à tous les professionnels qui sont contactés avec les produits biocides (substances chimiques qui regroupent les insecticides, les antiparasitaires, les rodenticides et les désinfectants). Durée : 21h en présentiel

Description détaillée

Points forts, objectifs, contenu, ...

Prix de la formation

Prix de la formation (frais d'examen inclus)	750,00 €
Vos droits formation	- 750,00 €
Reste à payer	0,00 €

✓ Vos droits formation vous permettent de financer intégralement cette formation.

🇪🇺 Aides au financement

Aucune aide au financement disponible pour cette formation.

Inscription à cette formation

Du 03/10/2022 au 05/10/2022 (Session garantie)

Du 23/01/2023 au 25/01/2023 (Session garantie)

Du 11/04/2023 au 13/04/2023 (Session garantie)

JE CREE MON DOSSIER D'INSCRIPTION

Vérifier les informations
et envoyer le dossier
d'inscription

Dossier n°40170885941



Vous créez un dossier pour la formation : **Certibiocide: Certificat individuel pour utiliser à titre professionnel et distribuer certains types de produits biocides**
Du **03/10/2022** au **05/10/2022** à **COMBOURG (35270)**.

Votre demande d'inscription n'a pas encore été envoyée. Vous pouvez la compléter ou la modifier avant de l'envoyer à l'organisme de formation.

DOSSIER FINANCEMENT FORMATION VOUS

Demande d'inscription envoyée

Vous avez effectué une demande d'inscription. L'organisme de formation a jusqu'au **22/09/2022** pour vous répondre.

Passé ce délai, veuillez considérer votre dossier comme annulé.

Que se passe-t-il ensuite ?

L'organisme de formation a réceptionné votre demande d'inscription.

1

L'organisme étudie votre demande d'inscription. Il peut adapter la formation à votre profil.

2

Une fois adaptée, il vous envoie sa position. Vous recevrez une notification par mail.

 **EN SAVOIR PLUS**

JE CONFIRME MON INSCRIPTION

Après avoir reçu le dossier d'inscription, le centre de formation accepte le dossier. Il suffit ensuite de valider l'inscription en cochant la case.

Prix de la formation

Prix de la formation (frais d'examen non inclus)	750,00 €
Vos droits formation	- 750,00 €
Reste à payer	0,00 €

Je confirme mon inscription

La confirmation vous engage à suivre la formation et valide définitivement le financement

1 La formation se déroule-t-elle sur votre temps de travail ?

Oui

Non

2 Mobilisation de vos droits

Je donne mon accord pour mobiliser les 750,00 € de droits formation pour financer cette formation.

✓ CONFIRMER MON INSCRIPTION

i
Vous disposez d'un délai de rétractation et pouvez annuler votre inscription sans conséquence jusqu'à 7 jours ouvrés avant l'entrée en formation.